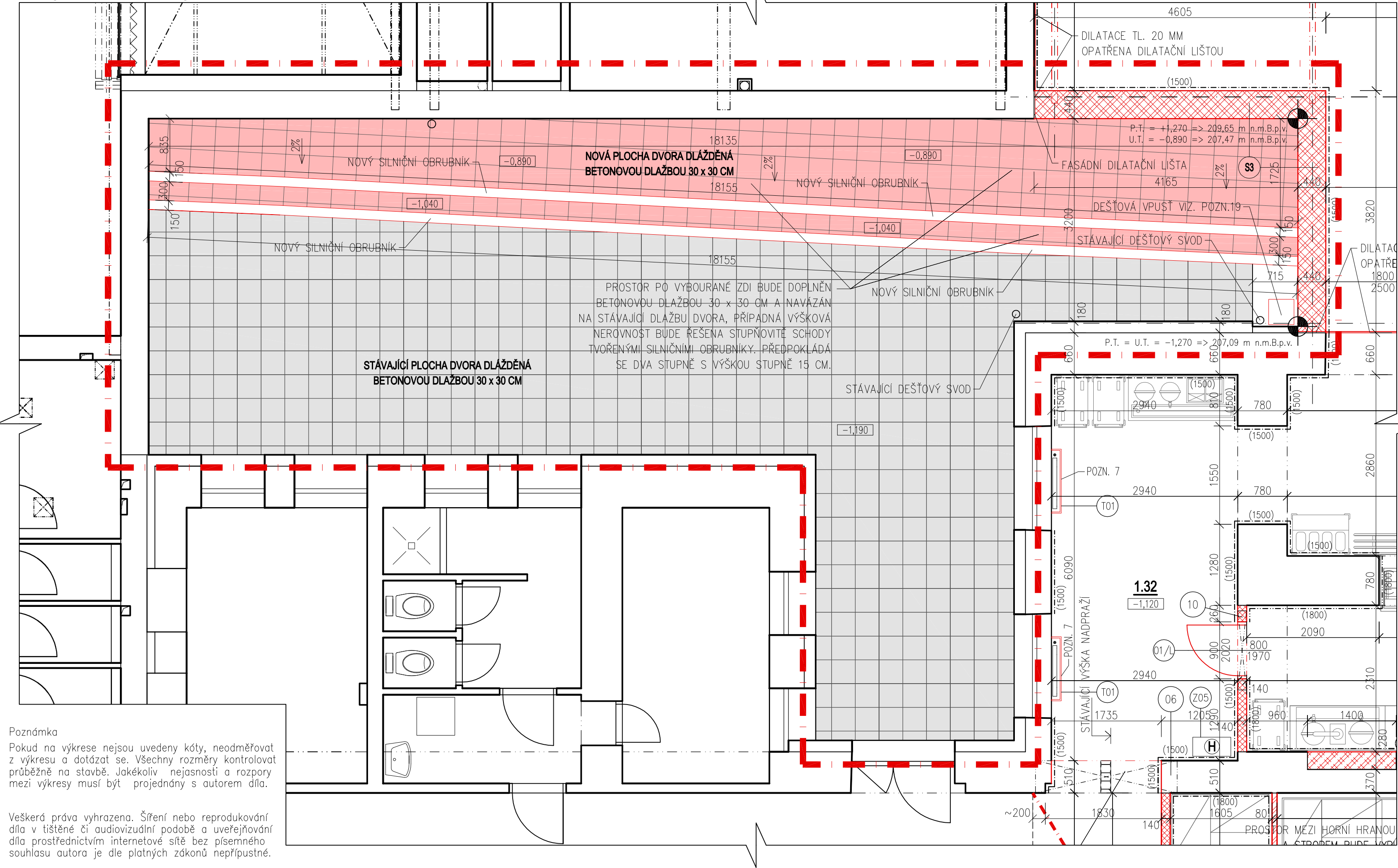


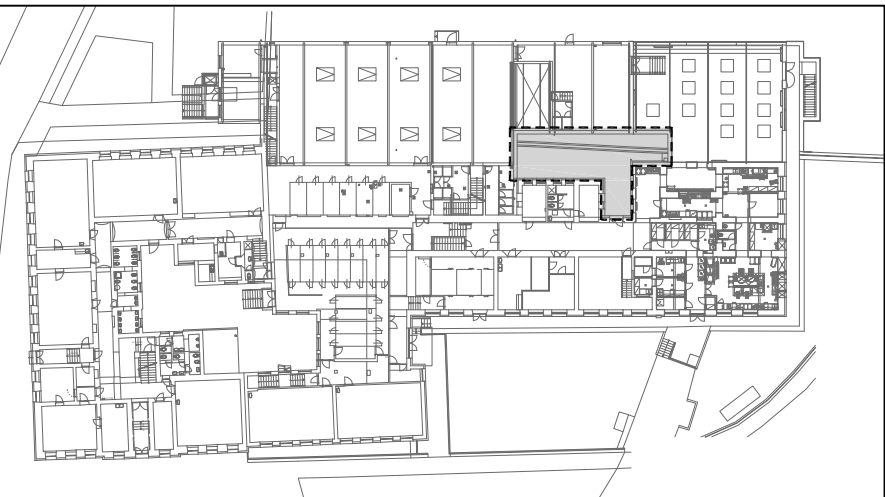
Půdorys dvora - nový stav



Poznámka
Pokud na výkresu nejsou uvedeny kóty, neodměřovat z výkresu a dotázat se. Všechny rozměry kontrolovat průběžně na stavbě. Jakékoliv nejasnosti a rozpory mezi výkresy musí být projednány s autorem díla.

Veškerá práva vyhrazena. Šíření nebo reprodukování díla v tištěné či audiovizuální podobě a uveřejňování díla prostřednictvím internetové sítě bez písemného souhlasu autora je dle platných zákonů nepřipustné.

Schéma




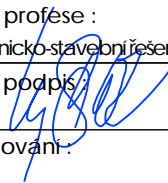
LEGENDA PLOCH:

- ŘEŠENÝ PROSTOR
- STÁVAJÍCÍ PLOCHA Z BETONOVÉ DLAŽBY
- NOVÁ PLOCHA Z BETONOVÉ DLAŽBY – SKLADBA P3

P3 NOVÁ PLOCHA Z BETONOVÉ DLAŽBY VE DVORE

- BETONOVÁ DLAŽBA 300x300 MM TL. 50 MM
- LOŽE Z KAMENNÉ DRŤI FRAKCE 4/8 MM TL. 40 MM
- DRCENÉ KAMENIVO FRAKCE 8/16 MM TL. 150 MM
- DRCENÉ KAMENIVO FRAKCE 16/32 MM TL. 150 MM
- ZEMINOVÁ HUTNĚNÁ DESKA

±0,00 = 208,36 m.n.m. b.p.v.
Jídlna 207,24 m.n.m. b.p.v.

Investor akce : Statutární město Brno, Městská část Brno-Chrlice, Chrlické náměstí 1/4, Brno		
Název akce : ZŠ a MŠ Jana Broskvy – rekonstrukce školní kuchyně		
Generální projektant : <div>HB Projekt Plus, s.r.o. IČ: 292 35 421 Jaroslava Foglara 5, 63900 Brno tel : +420 777 165 408, e-mail : rbilek@volny.cz</div> <div>HB PROJEKT PLUS <small>S.R.O.</small></div>		
Projektant profesní části dokumentace : <div>HB Projekt Plus, s.r.o. Jaroslava Foglara 5, 63900 Brno, tel : +420 773 516 165, e-mail : ppodmajersky@volny.cz</div>		
Měřítko : 1:50	Specializace profese : D.1.1 Architektonicko-stavební řešení	
Vypracoval - podpis : Petr Podmajerský	Kontroloval - podpis : Ing. R. Bílek	
Stupeň dokumentace : DPS	Datum zpracování : Březen 2024	
Název přílohy : Půdorys dvora - nový stav - rekonstrukce školní kuchyně		
Číslo akce : 2021 - 21	Číslo přílohy : D.1.1.08	Revize : -